

## La nouvelle génération d'Espaces Publics

*Jeudi de l'Environnement*  
*02 mai 2024*





# Les Grands Esserts

*En préambule*



<https://comptoir-immo.ch/wp-content/uploads/2024/04/Jeudis-de-lenvironnement.mp4>

COMPTOIR IMMOBILIER  
RÉGISSEURS DEPUIS 1825

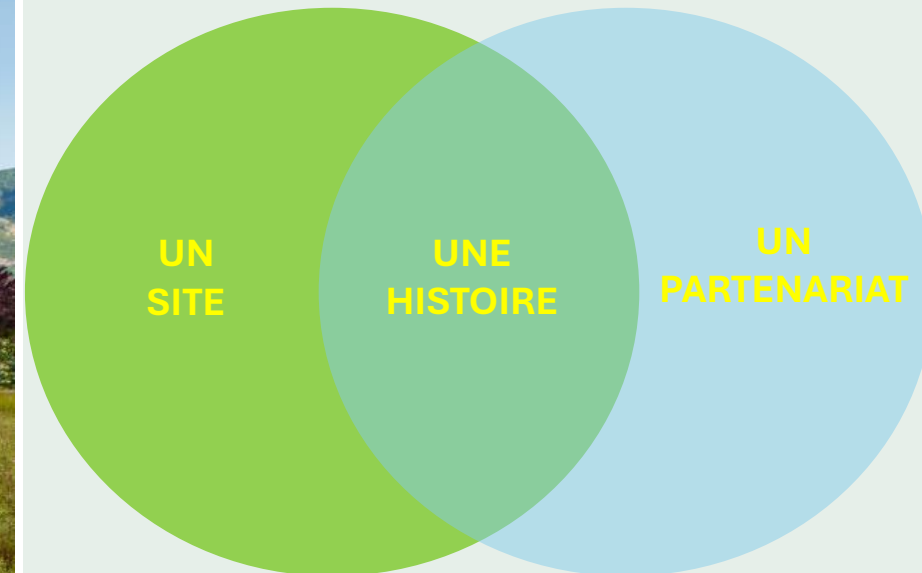
Grands  
Esserts



# Les Grands Esserts

*En préambule*

---



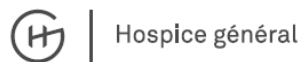


# Les Grands Esserts

*En chiffres*

---

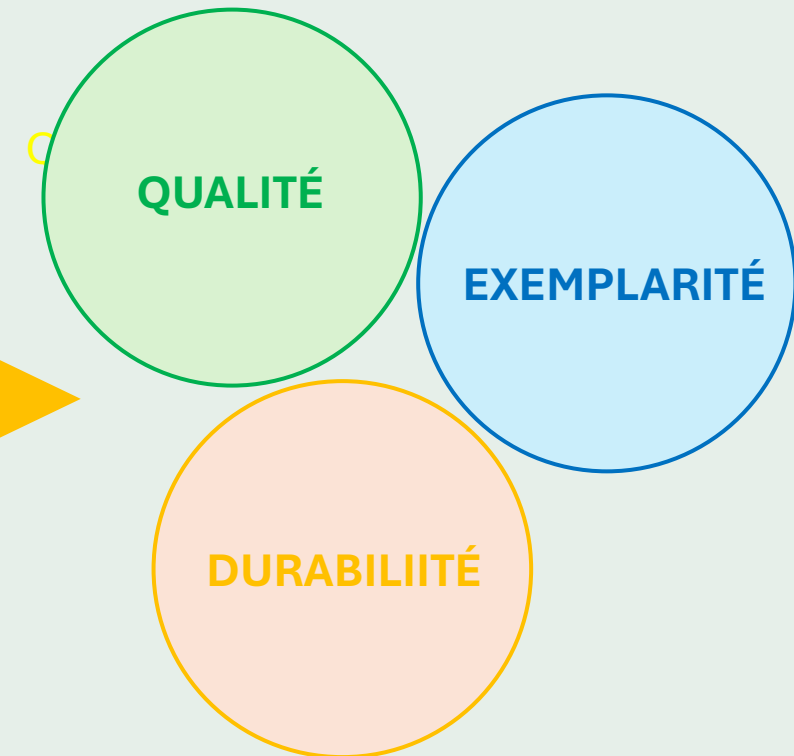
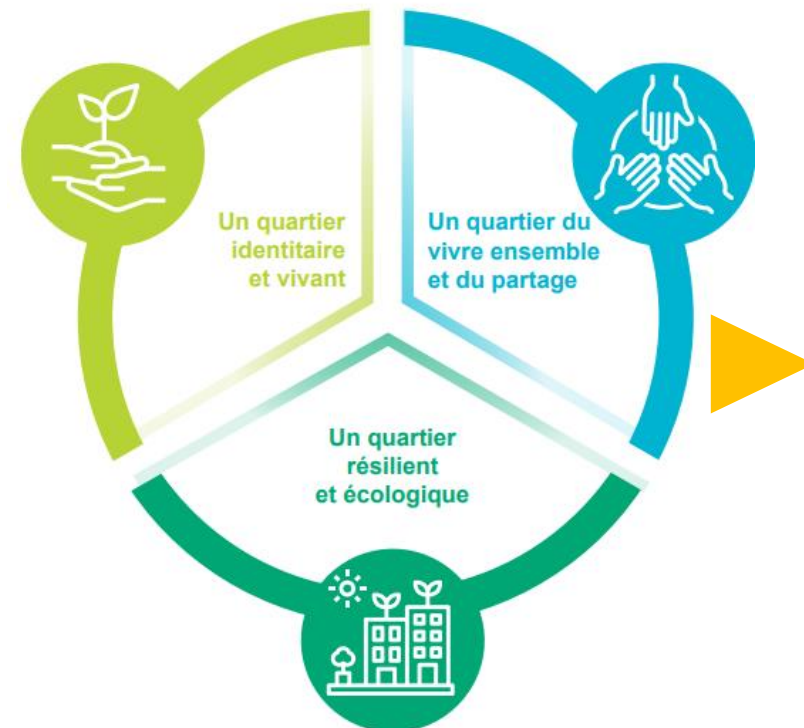
- 12 ha
  - 1200 logements
  - 1 groupe scolaire
  - 1 crèche
  - 1 centre commercial de quartier
  - Des surfaces administratives et locaux communaux
- 
- 2 étapes de réalisation
  - 6 opérateurs
  - 20 ans de développement
  - Arrivées des habitants de 2025 à horizon 2034





# Les Grands Esserts

*Le processus*



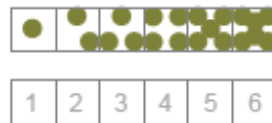
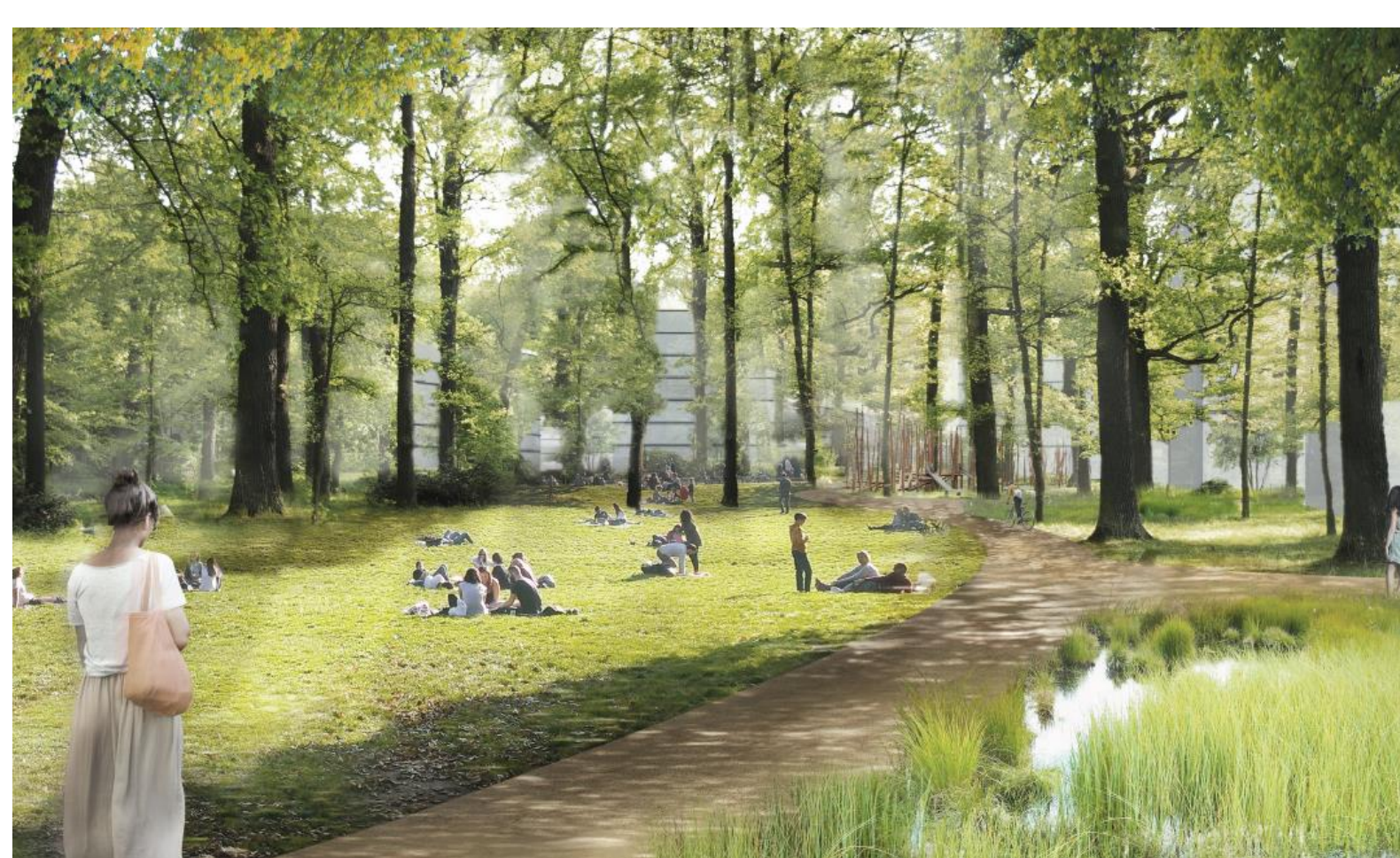


# Les Grands Esserts

## *Le processus*

---

- Concours 2019
- Lauréat : Groupement BBZ-2B-Ingeni





# Les Grands Esserts

## *Le processus*

---

- 1- Partenariat avec les mandataires
- 2- Identification des actions
- 3- Ligne directrice : Valorisation / réemploi des ressources
  - Tryptique : eau-sol-arbre



## ARBRE

- Renforcement lisière forestière
- Renforcement Allée des Noyers
- Création du jardin humide
- Plantations complémentaires

## EAU

- Dispositif fosses de Stockholm
- Dispositifs de noues
- Revitalisation du nant existant
- Création du jardin humide

## SOL

- Réemploi des terres : remodelage et stockage sur place
- Valorisation avec des partenaires locaux
- Optimisation des sols perméables

# Les Grands Esserts

## *Le processus*

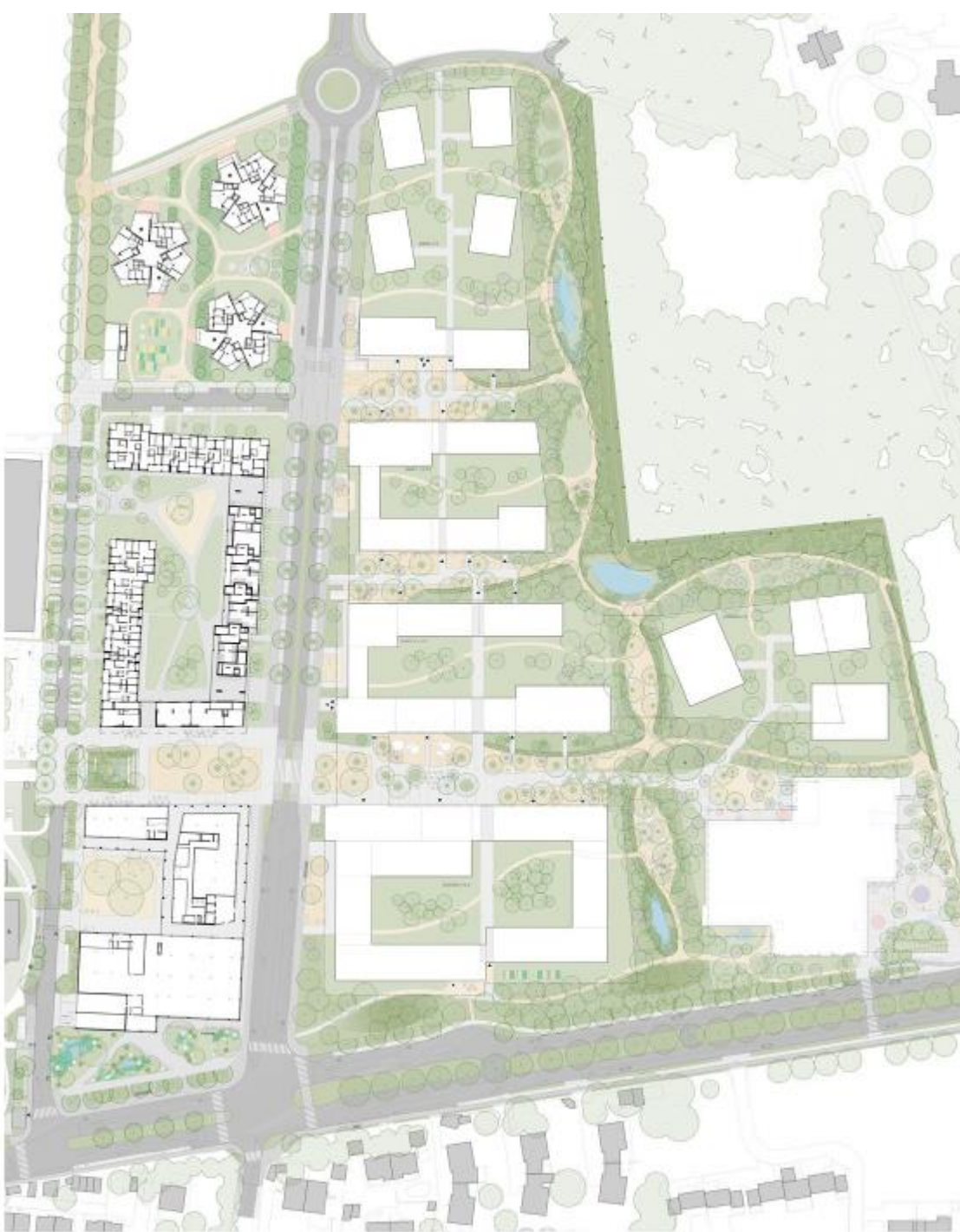
---



# Les Grands Esserts

*Le processus*

---





# Les Grands Esserts

## *Le processus*

---



Venelle : 500 m<sup>2</sup>

Venelle : 500 m<sup>2</sup>

Trottoirs Beaux-Champs: 1 650 m<sup>2</sup>

Esplanade (étape 1): 1 850m<sup>2</sup>

Esplanade (étape 2) : 1 900 m<sup>2</sup>

Ecole : 2800 m<sup>2</sup>

Total étape 1: 3 500 m<sup>2</sup>

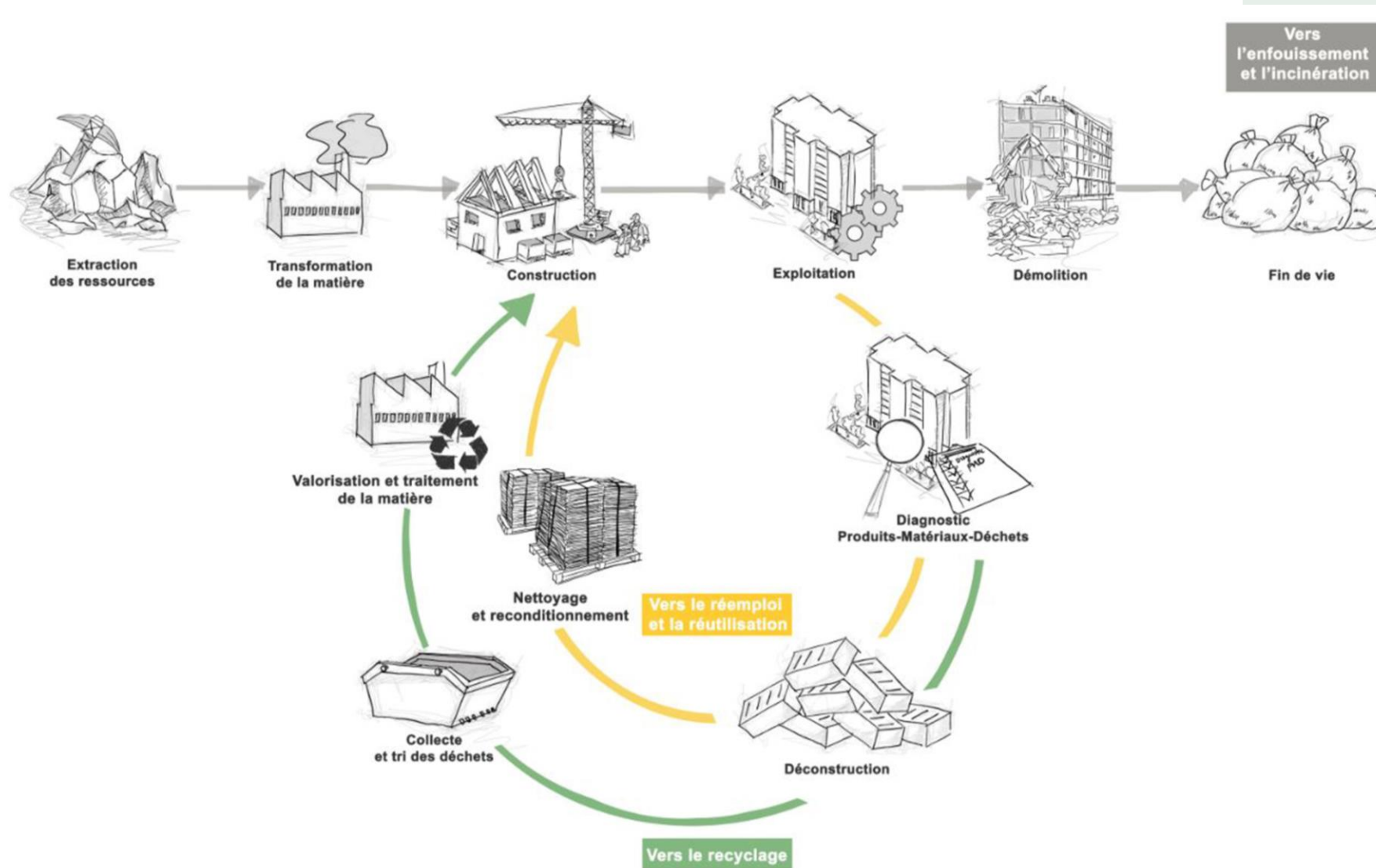
Total étape 2: 5 500 m<sup>2</sup>

Total: 9 200 m<sup>2</sup>



# Les Grands Esserts

## *Le processus*

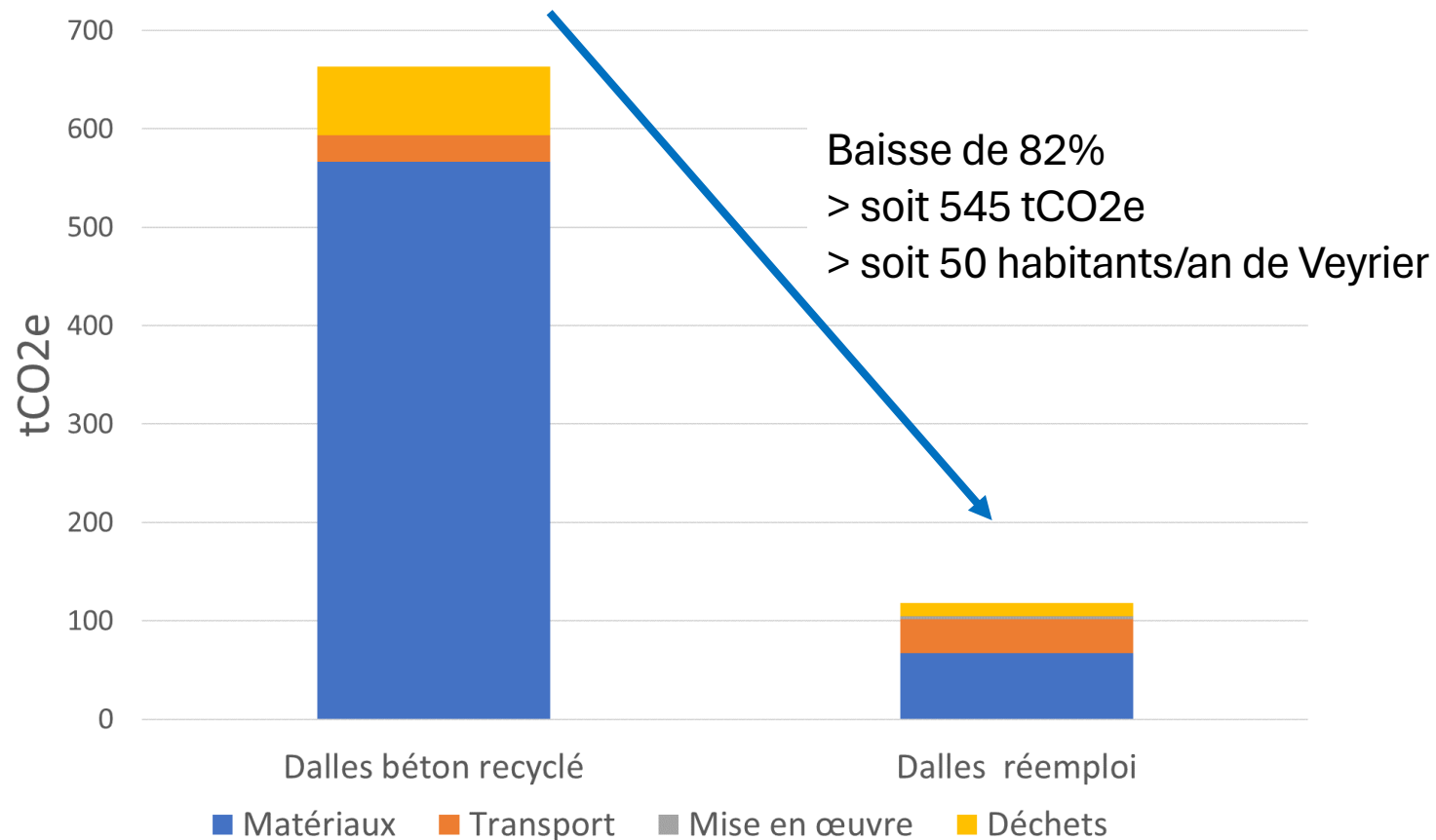




# Les Grands Esserts

## *Le processus*

✓ Bilan carbone comparatif dalles réemploi vs béton étapes 1 + 2



1. **Métrés** : étape 1 = 3'500 m<sup>2</sup> (40%) et étape 2 = 5'500 m<sup>2</sup> (60%)
2. **Distance des dalles réemploi** : 20 km
3. **Distance des autres matériaux** : 20 km
4. **Variante béton** : béton avec grave recyclée
5. **Stockage des dalles** : directement sur chantier
6. **Facteurs d'émission** : ecoinvent, KBOB, ACV Célia Küpfer (Meyrin)
7. **Matériaux de finition et mobilier extérieur** : non considérés (potentiel avec le réemploi)

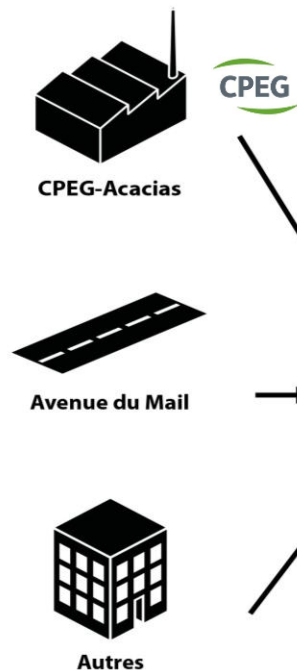


# Les Grands Esserts

## *Le processus*

### GISEMENTS

Différents gisements peuvent être convoqués pour approvisionner le chantier



### CONTRÔLE QUALITÉ

Le contrôle qualité vise à s'assurer de la qualité des matériaux en vue de leur bonne insertion dans le projet d'espace public (qualité, esthétique, etc.).

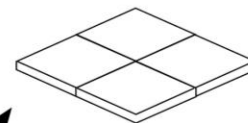


Logistique et mise en oeuvre à définir selon gisements, planning, projet, etc.

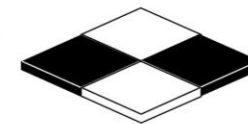
### MISE EN OEUVRE

Le réemploi de matériaux de construction peut prendre différentes formes dans le projet d'espace public selon les gisements et les volontés de projet, etc.

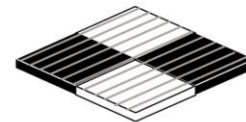
SOLS UNIS



SOLS PANACHÉS



SOLS AVEC MATÉRIAUX «TRAITÉS»





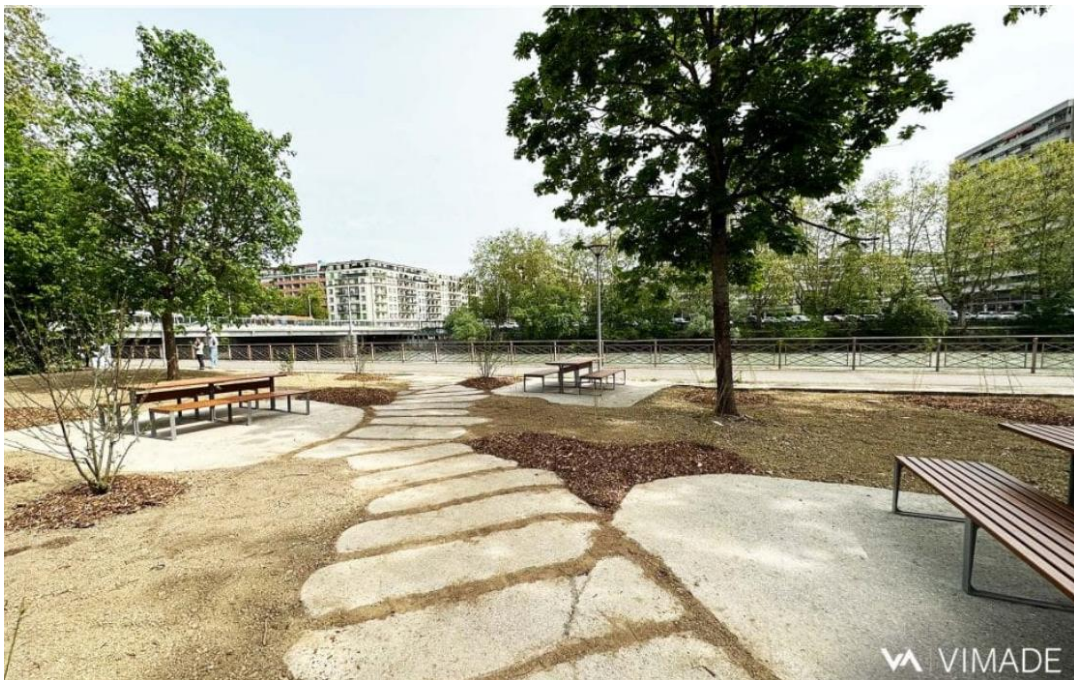
Maison Vaudagne - Meyrin



Jardin Alpin - Meyrin



Stade des Arbères - Meyrin



PAV Pointe Nord – Genève

# Les Grands Esserts

## *Le processus*

- 1<sup>er</sup> projet d'espaces publics
- Env. 9'000 m2 surfaces concernées



# Les Grands Esserts

## *Le processus*

---



*calepinage en quinconce*

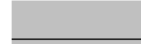


*calepinage en linéaire*

## ANNEXE R10

### MODE D'EXÉCUTION DU MARCHÉ FACE AUX EXIGENCES ET CONTRAINTES ENVIRONNEMENTALES

Nom ou raison sociale du soumissionnaire :



Les différentes questions posées dans cette annexe ont pour but de porter à la connaissance de l'adjudicateur la ou les mesure(s) que le soumissionnaire propose pour répondre aux exigences et contraintes particulières du marché en matière d'environnement. Les mesures doivent permettre de réduire les nuisances et protéger l'environnement (par exemple : gestion, évacuation et élimination des déchets, mode de transport écologique, rationalité du mode de transport, réduction du bruit, gestion et récupération des eaux de chantier, protection des sols des atteintes physiques et chimiques, économies de la consommation d'énergie, lutte contre la pollution ou les émissions polluantes, utilisation de ressources et énergies indigènes, etc.), ceci dans le respect des normes en vigueur en matière de protection de l'environnement et de préservation des ressources naturelles.

Les réponses données par le soumissionnaire permettront à l'adjudicateur de déterminer le degré de faisabilité, la pertinence et l'opportunité des mesures proposées. Elles sont susceptibles de faire l'objet de questions complémentaires dans le cadre d'une séance de clarification ultérieure.

#### Pour rappel les contraintes et/ou exigences particulières sont :

1. Limiter les émissions de gaz à effet de serre des matériaux/fournitures de plantations/végétaux/solutions proposés. Le soumissionnaire remplira notamment le tableau Excel R10 « [Bilan carbone / Mètres et matériaux](#) » annexé ;
2. Réduire la consommation de ressources dans une perspective d'économie circulaire (réemploi, recyclage, consommation d'eau, provenance des matériaux, etc.) ;

Cas particulier à développer : L'utilisation de dalles de réemploi est à décrire avec une attention particulière :

- **photos et schémas attendus,**
- proposition de cisements (localisation et techniques d'extraction)

# Les Grands Esserts

## *Le processus*

---

- **Phase Appel d'offres**  
Printemps-Eté 2024
- **Évaluation en faveur de la durabilité**  
Instauration d'un critère « Références, Qualités techniques et Durabilité »
- **Partenariat entreprises**  
Communauté « durable »





À suivre sur [grands-esserts.ch](https://grands-esserts.ch)

# Les Grands Esserts

*La suite*

---

## Été-Automne 2025

Arrivée des premiers habitants  
et finalisation 1<sup>er</sup> secteur  
des espaces publics

## Maîtrise d'Ouvrage secteur Nord

Commune de Veyrier, CPEG, FIVV, OCGC

## AMO

Comptoir Immobilier, CI Conseils

## Mandataires Espaces Publics

Groupe ESSVERT (Atelier ADR, ZS  
ingénieurs civils)